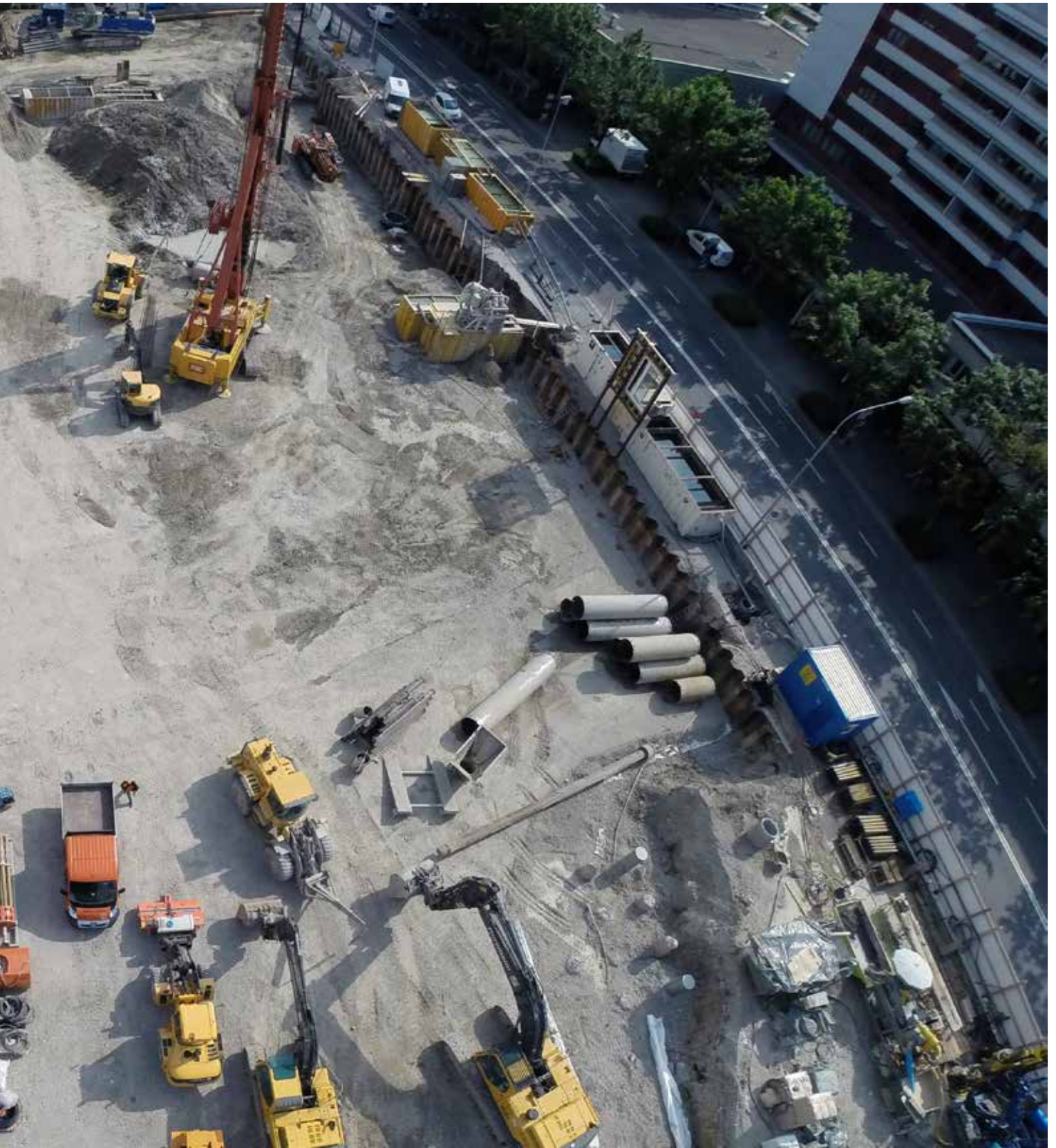


JMS RISI.
Baugrubenüberbauung
Downtown, Lauried Ost,
Citycorner, Zug.

jms-risi.ch





Einbau der Anker



Erstellung Pfähle



Erstellung Ankerbohrung



Bohrrohr für Grossbohrpfähle

JMS RISI AG

Gulmmatt
6341 Baar
T +41 41 766 99 33
F +41 41 766 99 01
baar@jms-risi.ch

Ihre Ansprechpartner



René Schmidli

rene.schmidli@jms-risi.ch
Telefon +41 41 766 99 23

Leiter Tief- und Spezialtiefbau Baar
Mitglied der Geschäftsleitung

Im Stadtzentrum Zug, im Gebiet Lauried/Baarerstrasse Zug, werden auf einer Fläche von ca. 6'500 m² durch verschiedene Bauherren umfangreiche Wohn- und Verkaufsflächen realisiert. In einer Arbeitsgemeinschaft mit der Firma Landis Bau AG, Zug, gelang es uns, diesen grossen Auftrag zu akquirieren.

Sehr umfangreiche Pfahlarbeiten erfordern den Einsatz von drei Grossdrehbohrgeräte. Mitten durch die Baustelle verlaufen wichtige Telecom-Kabel, deren Umlegung viel Zeit benötigt. Durch den gestaffelten Beginn der Baumeisterarbeiten ist eine detaillierte Terminplanung sehr wichtig, wobei die Bautermine generell sehr knapp bemessen sind. Ein optimiertes Pfahlkonzept und die Nutzung von drei Drehbohrgeräten zur gleichen Zeit machen es jedoch möglich, die vorgegebenen Termine einzuhalten.

Arbeitsumfang

- Erstellung der gesamten Baugrube
- Erstellung Baugrubensicherung mittels Spundwänden: 5'200 m²
- Pfahlwänden: 3'000 m, Pfähle 750 mm
- Ankern: 3'200 m
- Spriessung: 120 to
- Grundwasserabsenkung mittels Wellpoint: 570 Filter
- Foundation mit Grossbohrpfählen: 2'000 m
- Vollverdrängungsbohrpfähle: 11'800 m
- Erdarbeiten: 47'000 m³

Ausführungszeitraum

März 2014 – Februar 2015

Baustellenführung:

Ruedi Nolfi

Bauherr

Pierre Sudan AG, Zug/ Wohnag, Zug / Alfred Müller AG, Baar

Architekt

720° Architekten AG, Altendorf

Ingenieur

Wismer + Partner AG, Rotkreuz

Arbeiten

Baugrubenabschlüsse, Anker, Grossbohrpfähle, Verdrängungsbohrpfähle, Grundwasserabsenkung, Baugrubenaushub

